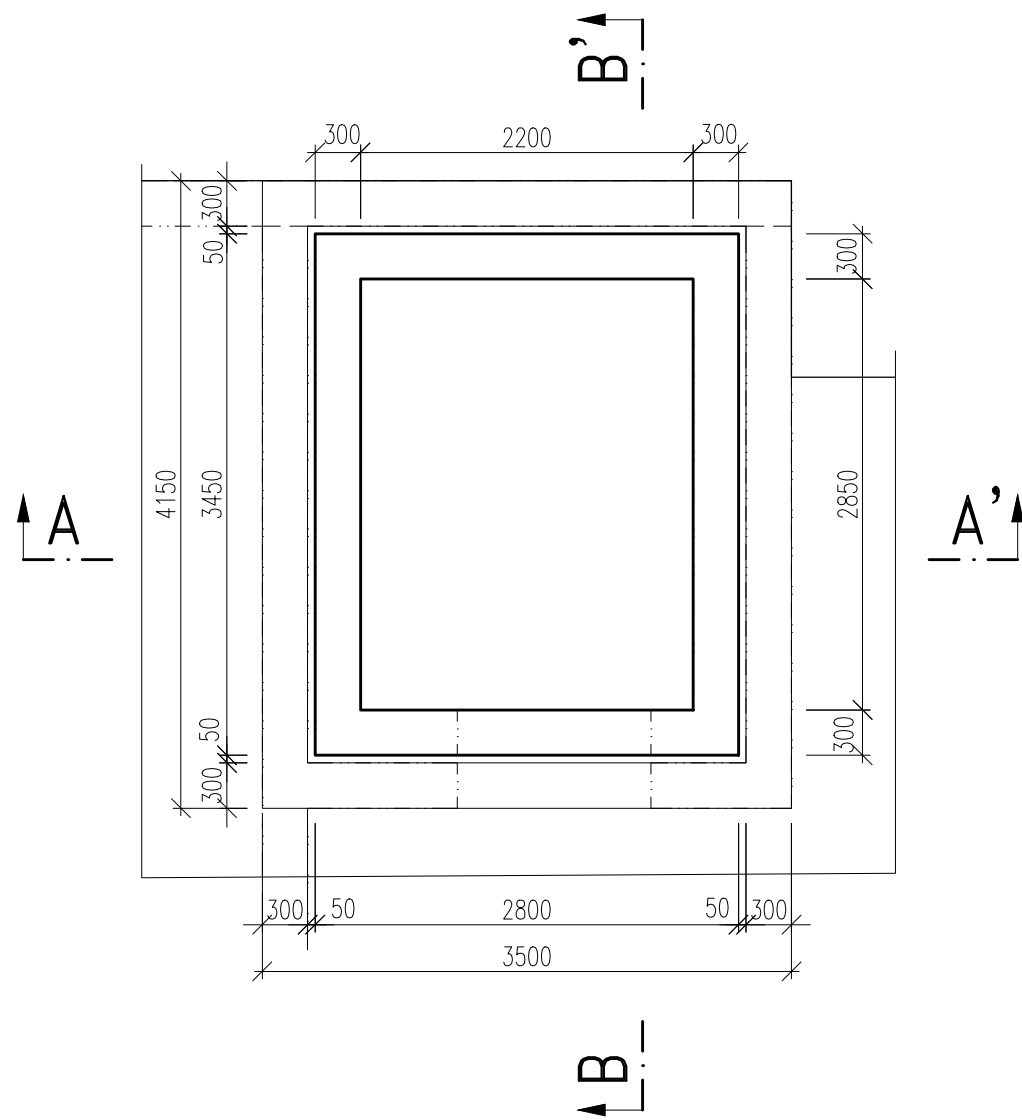


VÝKRES TVARU A SCHÉMA VÝZTUŽE DOJEZDU VÝTAHOVÉ ŠACHTY DJVŠ1.C

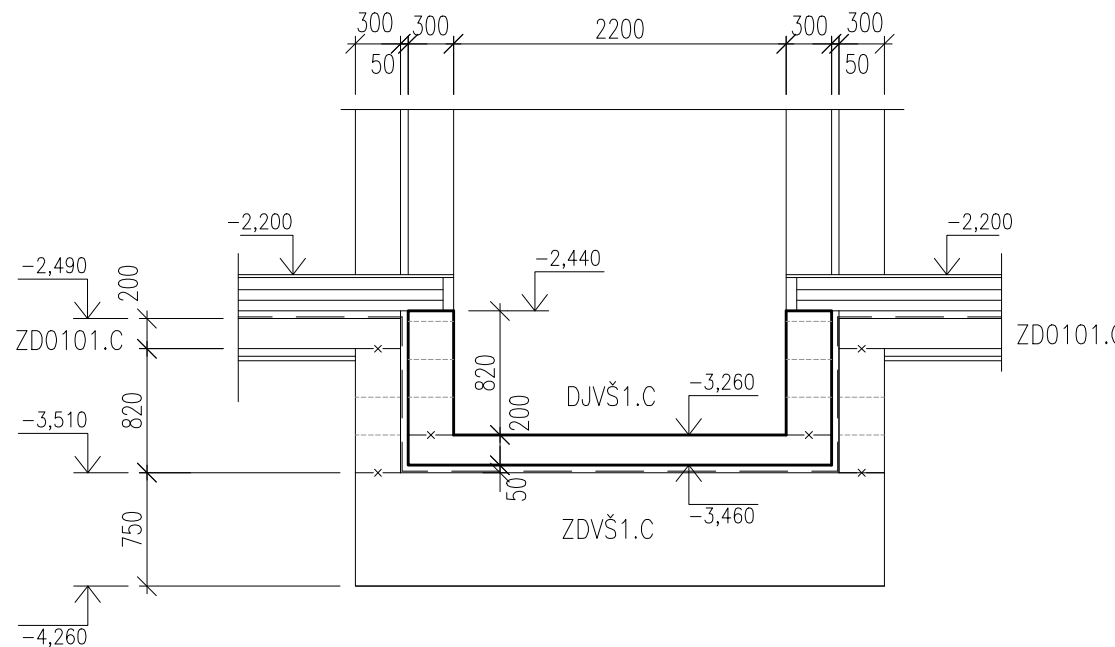
PŮDORYS – TVAR

MĚŘÍTKO: 1:50



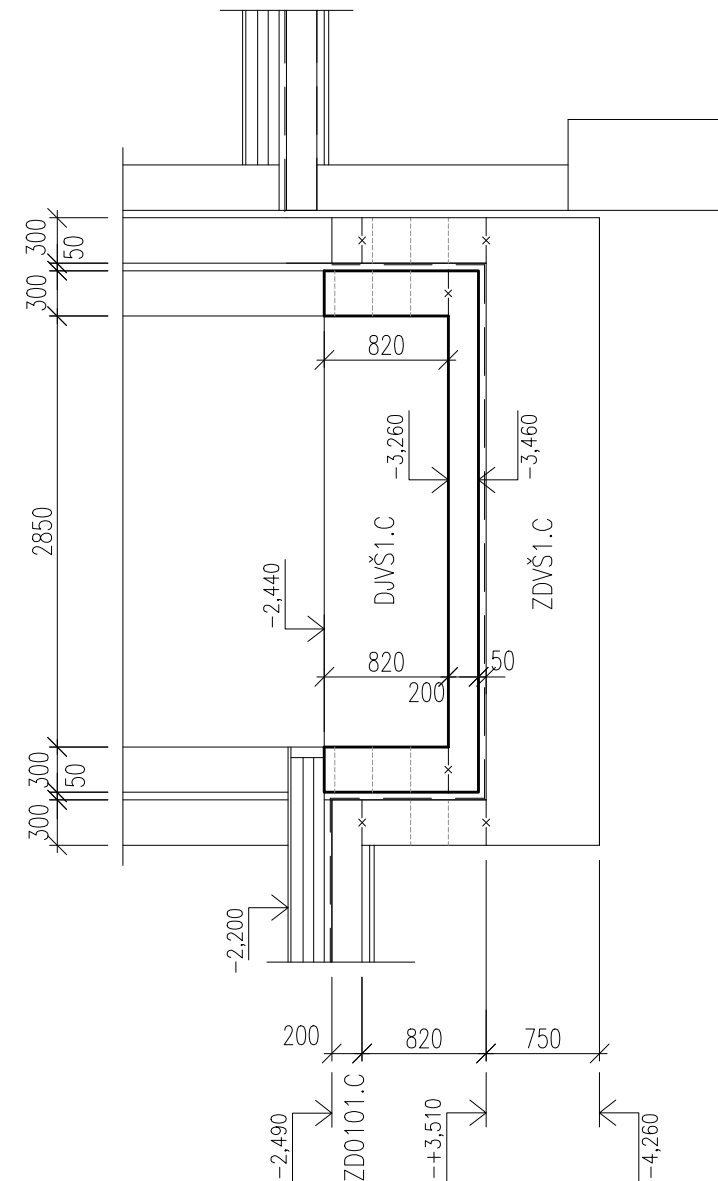
ŘEZ A-A' – TVAR

MĚŘÍTKO: 1:50



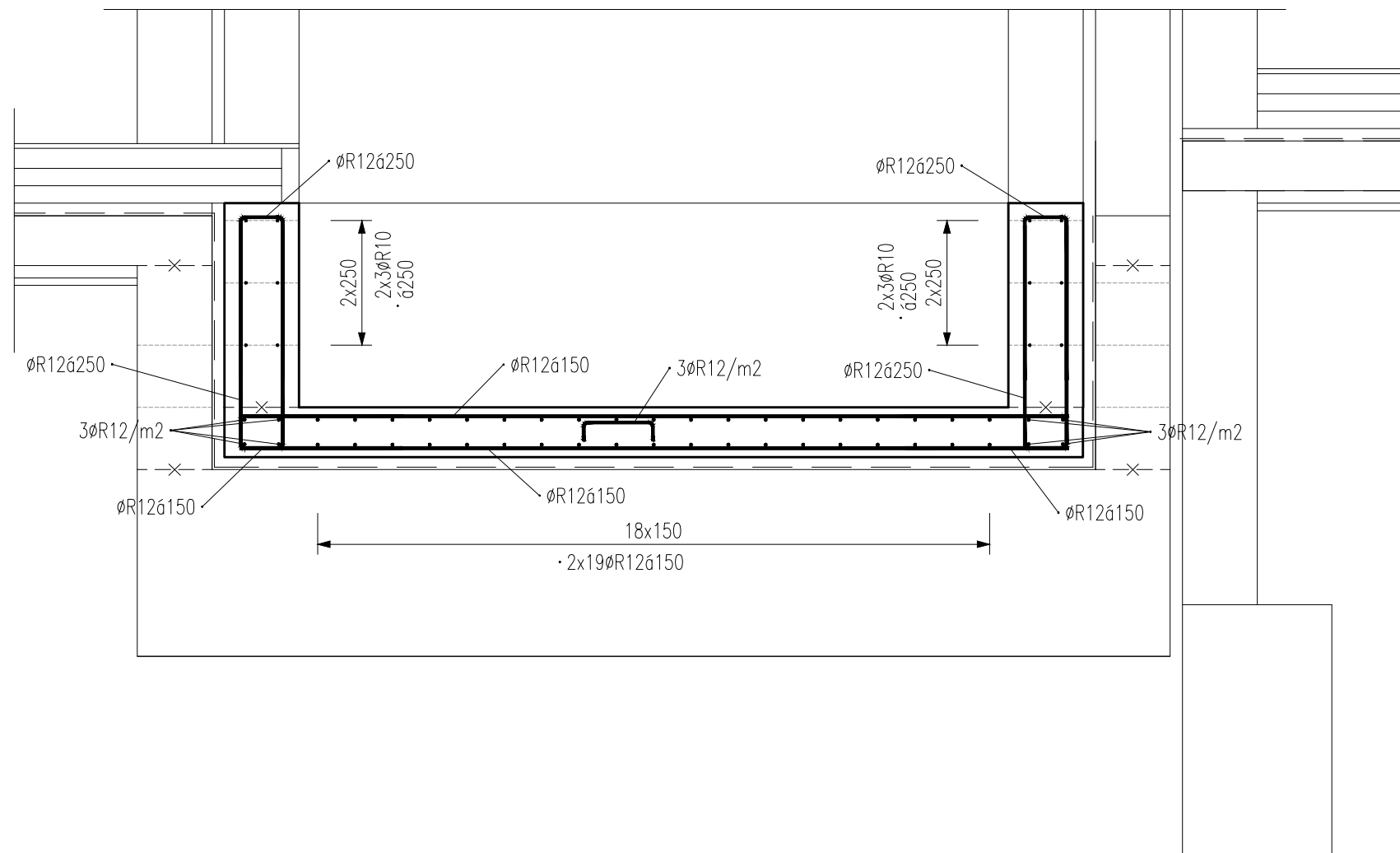
ŘEZ B-B' – TVAR

MĚŘÍTKO: 1:50



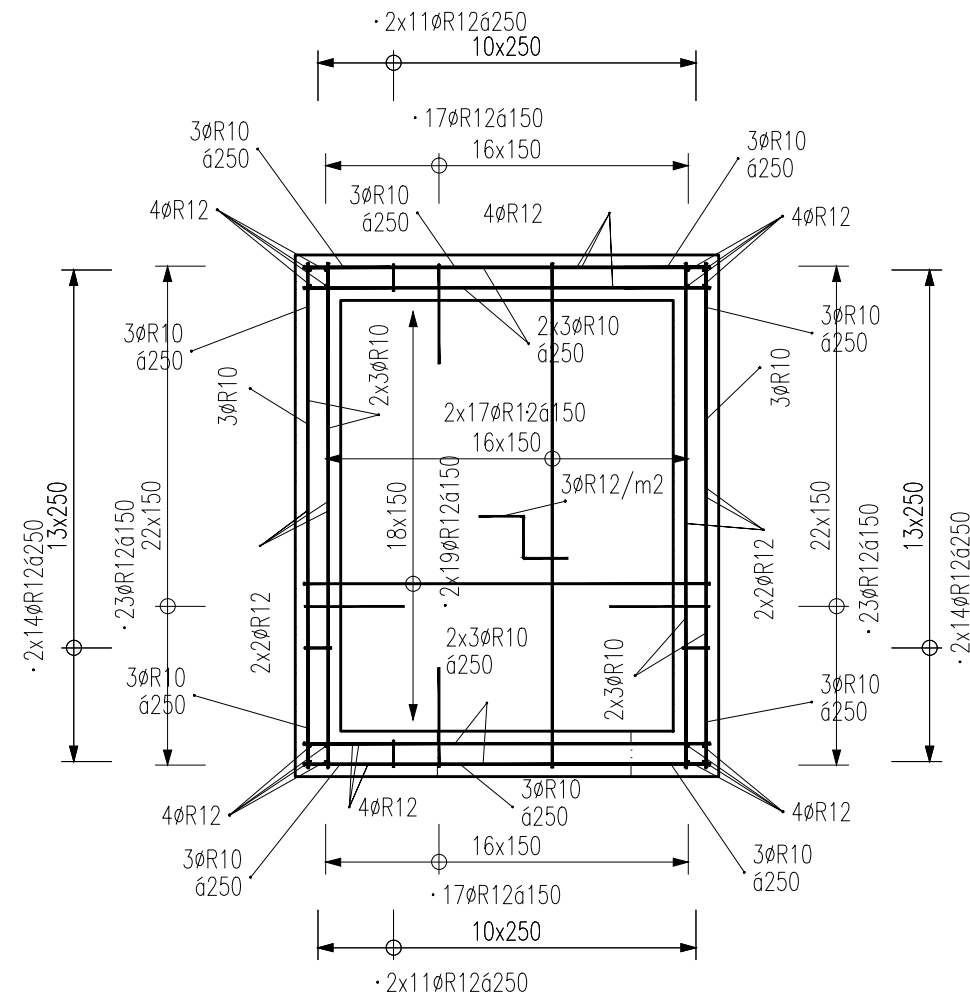
ŘEZ B-B' – VÝZTUŽ

MĚŘÍTKO: 1:25



PŮDORYS – VÝZTUŽ

MĚŘÍTKO: 1:50



VÝZTUŽ KRESLENA SCHEMATICKY V SOULADU S VYHLÁŠKOU 499/2006 Sb. O DOKUMENTACI STAVEB.
VÝKRES NENÍ URČEN K PŘÍMÉ REALIZACI, ALE SLOUŽÍ JAKO PODKLAD PRO VYPRACOVÁNÍ PODROBNÝCH VÝKRESŮ VÝZTUŽE
(VÝROBNÍ DOKUMENTACE ZAJIŠŤOVANÁ ZHOTOVITELEM STAVBY). TATO DOKUMENTACE MUSÍ BÝT PŘED ZAPOČETÍM KONKRÉTNÍCH
STAVEBNÍCH A MONTÁŽNÍCH PRACÍ ODSOUHLASENA GP A INVESTOREM.

Výztuž	B 500 A B 500 B	PROFILY ≤ Ø12 MM A KARI SÍTĚ PROFILY > Ø12 MM	<ul style="list-style-type: none">VÝZTUŽ DLE ČSN EN 10080 A ČSN 420139,ZPŮSOB KÓTOVÁNÍ DLE ČSN EN ISO 3766VÝZTUŽ KÓTOVANÁ NA VNĚJŠÍ LICPOLOMĚRY OBLOUKŮ JSOU POLOMĚRY OHÝBACÍCH TRNŮ, NEOZNAČENÉPOLOMĚRY JSOU 1/2 Dr,min, NEOZNAČENÉ ÚHLY JSOU 45°, 90° resp.180°, CELKOVÉ DÉLKY VLOŽEK JSOU STŘIŽNÉ DÉLKYPŘÍPADNÉ SVAŘOVÁNÍ POUZE V SOULADU S ČSN EN 17660-1KONSTRUKČNÍ ZÁSADY DLE ČSN EN 1992-1-1
Beton	C25/30 XC1 Cl 0,20 – Dmax 22 – KONZISTENCE S3 MAX. PRŮSAK – mm DLE EN 12390-8		<ul style="list-style-type: none">BETON DLE ČSN EN 206-1, ZMĚNA Z3MINIMÁLNÍ TEPLOTA ČERSTVÉHO BETONU0°C ≤ t < 5°C +10°C ± 2°C-5°C ≤ t < 0°C +15°C ± 2°C-10°C ≤ t < -5°C +20°C ± 2°C
Krytí	30 mm (DESKA) 60 mm (STĚNY)	ROZMĚRY VÝZTUŽE VNĚJŠÍ	<ul style="list-style-type: none">TĚSNĚNÍ PRACOVNÍCH SPÁR DLE VÝKRESŮ ČI TECHNICKÉ ZPRÁVYBETONÁŽ STROPNÍ DESKY V SOULADU S ČSN EN 13670-1VIDITELNÉ HRANY BETONU ZKOSIT 10 x 10 mmVIDITELNÉ PLOCHY BETONU BUDOU PROVEDENY V KVALITĚ SPECIFIKOVANÉ V TECHNICKÉ ZPRÁVĚ ČI VE STAVEBNÍ ČÁSTI PD
ORIENTAČNÍ HMOTNOST VÝZTUŽE		670 kg	

Index	Datum	Popis revize

STATIKA Jihočeská stavebně konstrukční kancelář s.r.o., Otačarova 20, 370 01 České Budějovice tel.387314121, fax.387437382, statikacb@iol.cz	Číslo zakázky	Datum	Stupeň	Formát
	S-100/17	06/2017	DPS	6xA4
	Vedoucí projektant	Zodp. projektant:	Vypracoval	Kreslil
	Ing. Martin LIŠKA	ING. ŠEDIVÝ	ING. ŠEDIVÝ	ŠIMKOVÁ
Investor Město Horažďovice, Mírové náměstí 1, 34101 Horažďovice				Vypravení
Název akce				
DOMOV PRO SENIORY HORAŽĎOVICE – OBJEKT C parcela č. 1153/9, 1153/4, 2706/4, 2660/7, 2660/25, 2660/26, 2660/27, 2660/33 a st. 1067 v k. ú. Horažďovice				
Výkres				Číslo
VÝKRES TVARU A SCHÉMA VÝZT. DOJEZDU VÝTAH. ŠACHTY DJVŠ1.C				D.1.2.C.C.Z03

TENTO VÝKRES A JEHO DETALY JSOU MAJETKEM ZHOTOVITELE A NESMÍ BÝT POUŽIT CELÝ ANI Z ČÁSTI BEZ PÍSEMNÉHO SOUHLASU (DLE ZÁKONA Č. 121/2000 Sb.)